

«СОГЛАСОВАНО»

Начальник управления
образования администрации
муниципального образования
Кореновский район


С.М. Батор
2020г.


«СОГЛАСОВАНО»

Начальник ОГИБДД ОМВД
России по Кореновскому
району майор полиции


П.Н. Рикуха
2020г.

«УТВЕРЖДАЮ»

Заведующий
МДОБУ детский сад №25
МО Кореновский район


А.В. Солодовник
2020г.

«СОГЛАСОВАНО»

Глава администрации
Журавского сельского
поселения


МО Кореновский район
А.Н. Сергиенко
2020г.

ПАСПОРТ

дорожной безопасности образовательного учреждения
(типовой)

муниципальное дошкольное образовательное бюджетное учреждение
детский сад № 25
муниципального образования Кореновский район
(наименование образовательного учреждения)

Ст. Журавская
2020

Общие сведения

Муниципальное дошкольное образовательное бюджетное учреждение
детский сад № 25 муниципального образования Кореновский район
(Наименование ОУ)

Тип ОУ дошкольное образовательное учреждение

Юридический адрес ОУ: 353154, Российская Федерация, Краснодарский
край, Кореновский район, станица Журавская, ул. Красная, д.№ 23.

Фактический адрес ОУ: 353154, Российская Федерация, Краснодарский
край, Кореновский район, станица Журавская, ул. Красная, д.№ 23.

Руководители ОУ:

Заведующий Солодовник Анна Валерьевна 8-861-42-25-284
(фамилия, имя, отчество) (телефон)

Ответственные работники
муниципального органа
образования
ведущий специалист УО

(должность)

(фамилия, имя, отчество)

(телефон)

Ответственные от
Госавтоинспекции

инспектор по пропаганде
безопасности дорожного
движения
(должность)

Белявская Татьяна
Александровна
(фамилия, имя, отчество)

89183432070
(телефон)

Ответственные работники
за мероприятия по профилактике
детского травматизма

воспитатель
(должность)

Тушова Галина
Васильевна
(фамилия, имя, отчество)

8-861-42-25-284
(телефон)

Количество воспитанников 120

Наличие уголка по БДД 5 (группы)

(если имеется, указать место расположения)

Наличие автогородка (площадки) по БДД - имеется, дорожная разметка на территории детского сада, выносные дорожные знаки.

Наличие автобуса — нет.

Наличие методической литературы — имеется.

Наличие раздела по предупреждению ДТТ в календарных планах воспитательно-образовательной работы педагогов: режимные моменты, в утренние и вечерние часы.

В каких группах проводятся занятия по БДД — во всех, кроме 1 младшей.

Количество занятий по БДД — согласно годового плана в каждой возрастной группе.

Как проводится обучение БДД — занятия, тематические недели, дидактические игры, чтение художественной литературы, наблюдение на прогулах, праздники, досуги, утренники, викторины, презентации, беседы, работа с родителями.

Время пребывания детей в ОУ:

7:30 – 17:30

Телефоны оперативных служб:

Управление гражданской защиты	
по МЧС г. Кореновск	- 4-77-49, 5-05-01
Дежурная часть ОМВД	- 02, 4-08-02
Скорая помощь	- 03; 2-51-89
Дежурный ОГИБДД	- 4-04-77
Служба спасения «Кубань-спас»	- 5-05-01
Управление образования	- 4-14-60
Единая служба спасения	- 01
Дежурный администрации	
МО Кореновский район	- 4-00-44

Содержание

- I. План-схемы расположения ОУ:
 - 1) маршруты движения организованных групп детей от ОУ к ДК.
 - 2) пути движения транспортных средств к местам разгрузки/погрузки и рекомендуемых безопасных путей передвижения детей по территории образовательного учреждения.
- II. Приложения:

План-схема района расположения детского сада



участок

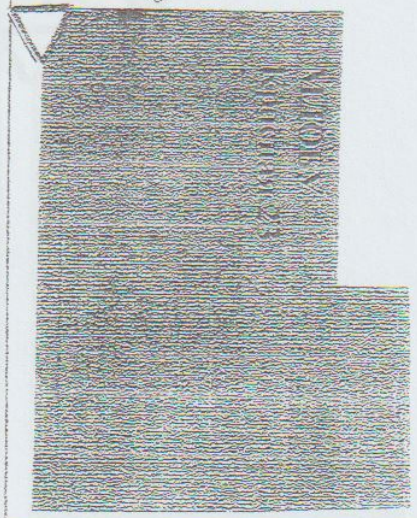
Улица Степная

жилая застройка



а Красная

улица Красная



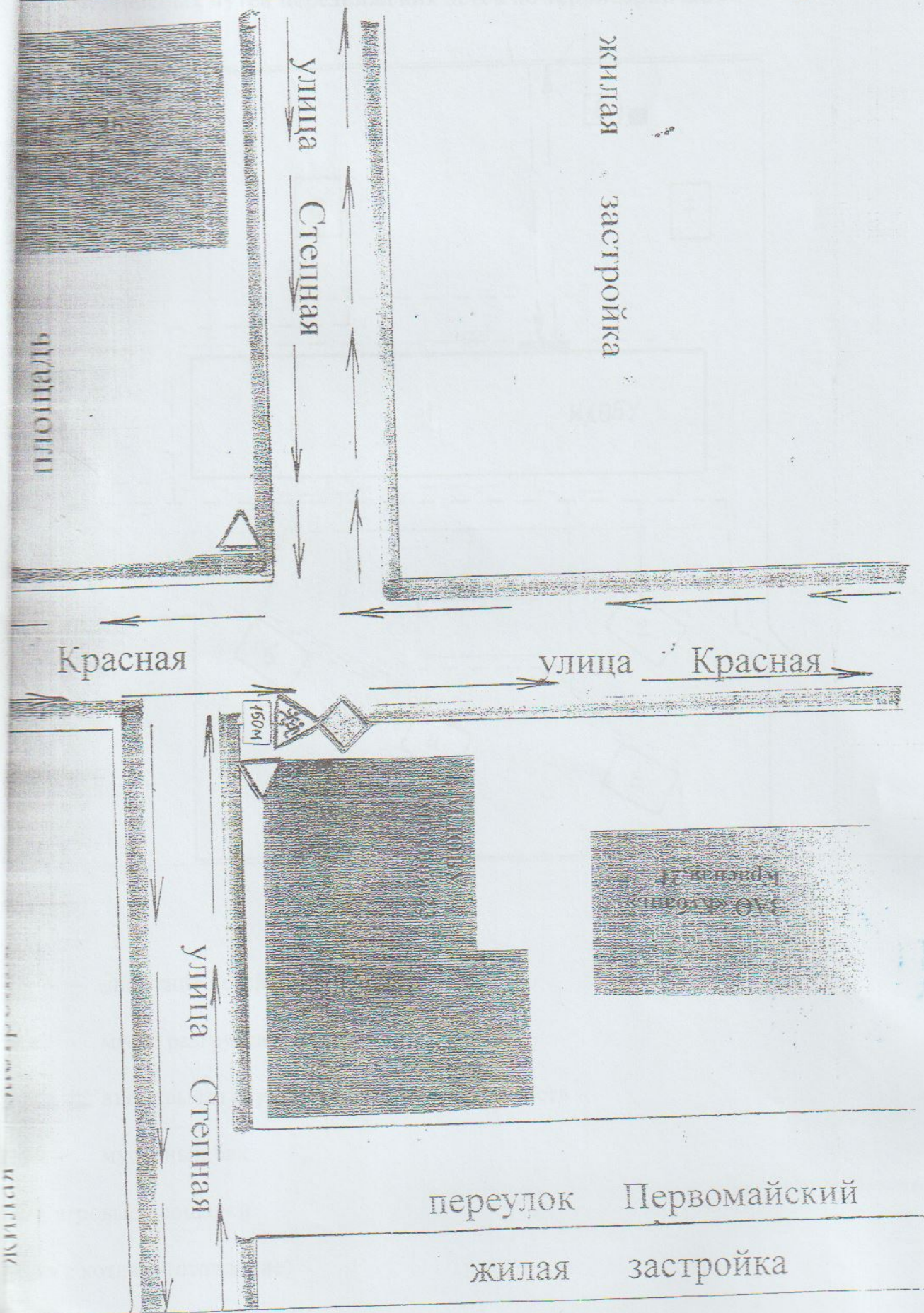
Улица Степная

переулок Первомайский

жилая застройка

участок

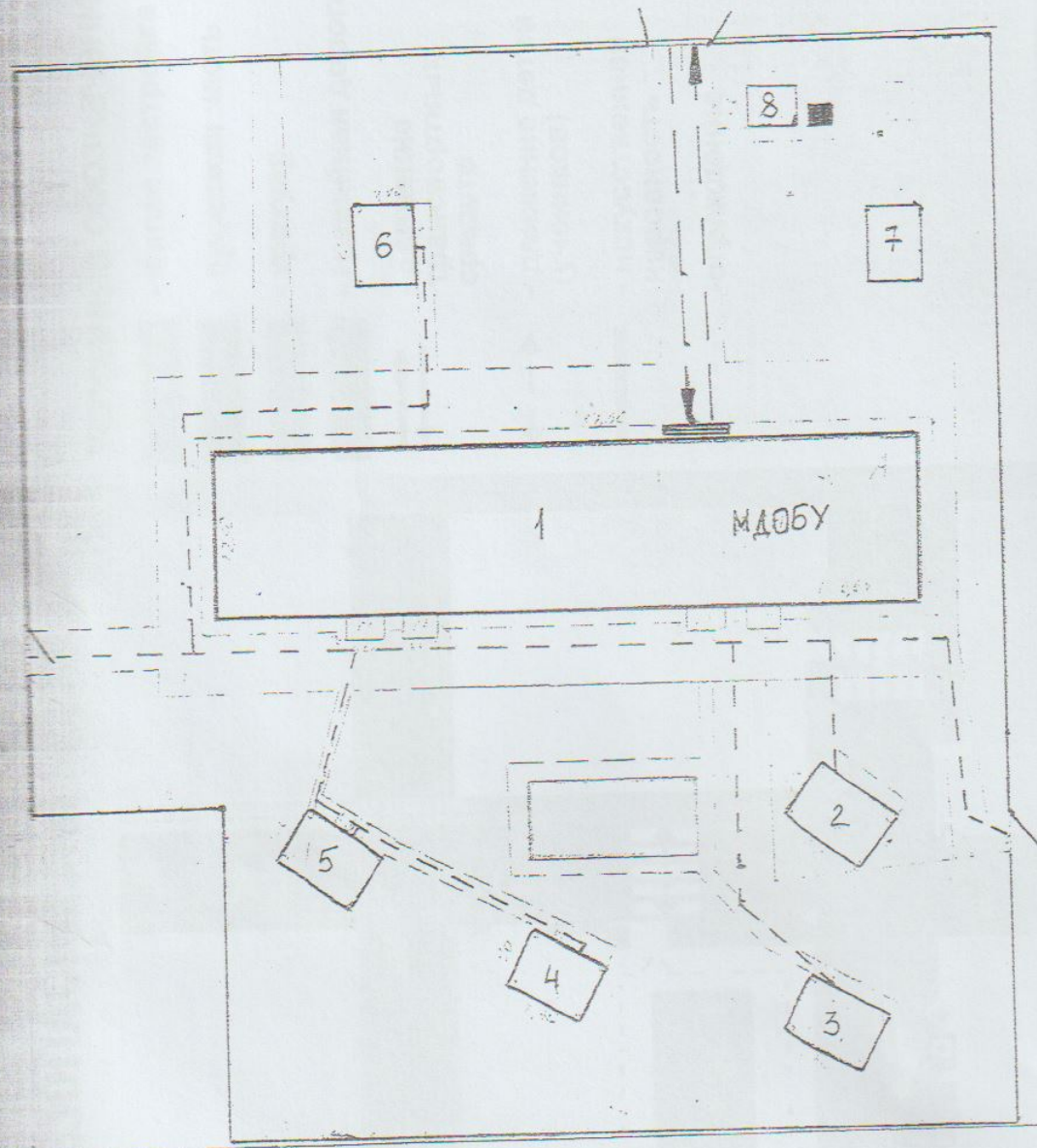
пути движения организационных групп детей от ДОУ к сельскому ДК



движение ТС

движение детей

Движения транспортных средств к местам разгрузки/погрузки и рекомендуемых безопасных путей передвижения детей по территории ДОУ



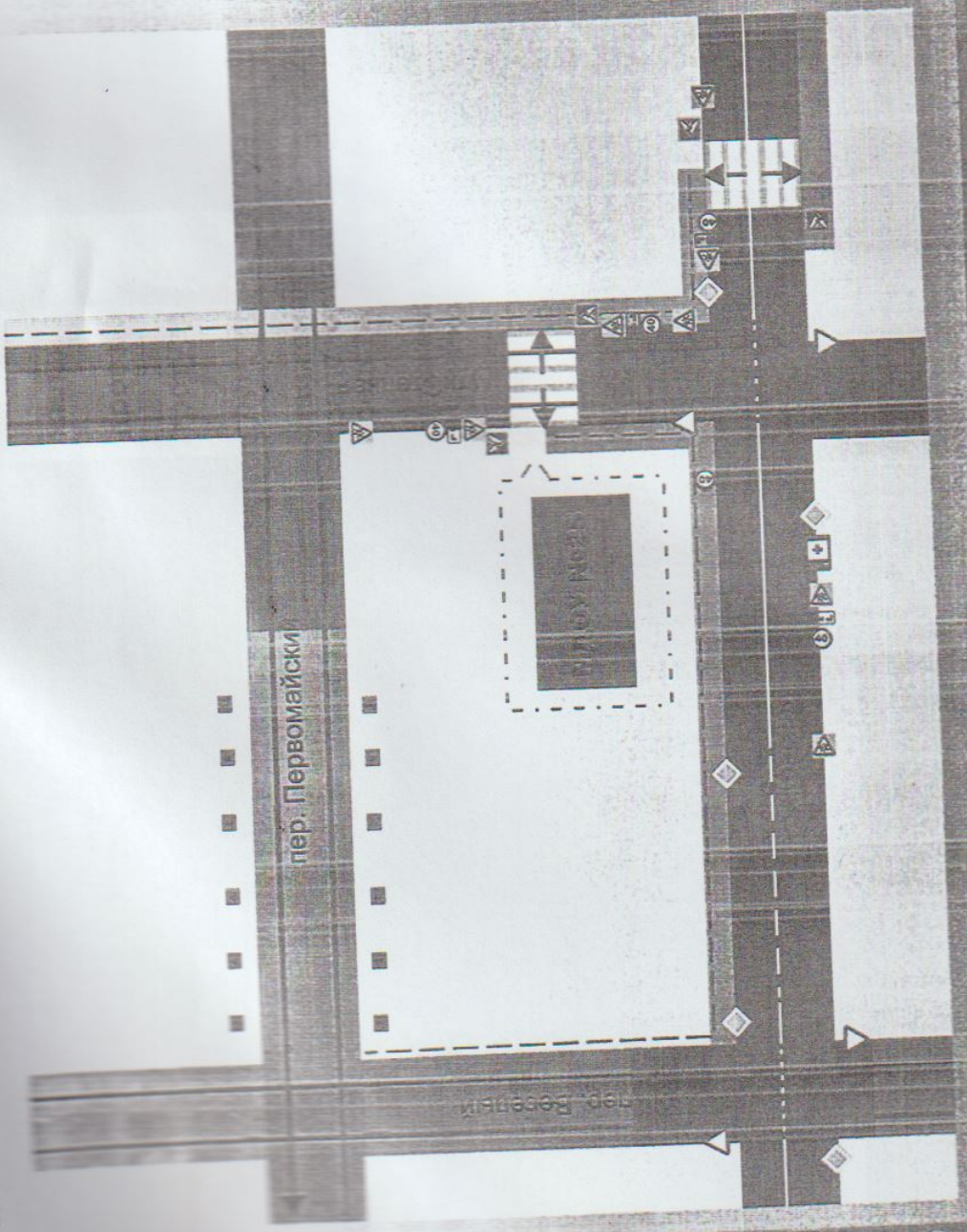
- - - движение детей по территории ДОУ
- ▨ место разгрузки/погрузки
- ==> въезд/выезд грузовых транспортных средств
- ▣ мусорный бак

3,4,5,6 игровые площадки
 площадка с котлами(отопление)
 специальное помещение (сарай)

ПАСПОРТ ДОРОЖНОЙ БЕЗОПАСНОСТИ МДОУ №25

Условные обозначения

- жилая застройка
- проезжая часть
- тротуар
- гравийная дорога
- движение транспортных средств
- движение детей (учеников)
- искусственная неровность
- ограждение



пер. Первомайски

пер. Бельский

